

# HILFE VISU-Schéma v2

Eine CD-ROM mit VISU-Schéma entspricht einer Technischen Note "Schaltplan" in gedruckter Form und somit einer Teilenummer NTxxxx.

Wie bei den gedruckten Technischen Noten "Schaltplan" umfasst eine CD-ROM mit VISU-Schéma die Schaltpläne eines Fahrzeugs ab einem bestimmten Datum bis zur jeweils folgenden CD-ROM.

ALLE CD-ROMs mit VISU-Schéma müssen **unbedingt** aufbewahrt werden. Eine neue CD-ROM ersetzt **nicht** die vorherige.

Es ist eine CD-ROM zur Installation und Fortbildung zu den CD-ROMs VISU-Schéma in CLIP verfügbar. Diese CD-ROM kann unter folgender Teilenummer bestellt werden: 77 11 304 577.

Es sind gleichzeitig zwei Versionen der CD VISU vorhanden:

Die CDs VISU v1: CDs, die ab der Herausgabe der VISU im Dezember 2002 bis ca. Juni 2003 verteilt werden.

Die CDs VISU v2: CDs, die etwa ab Juli 2003 verteilt werden.

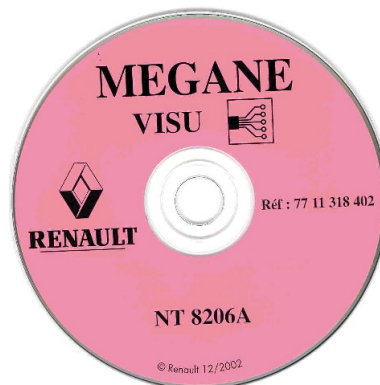
Die CDs v2 beinhalten 2 Zusatzfunktionen:

- vereinfachtes Drucken der Schaltpläne A3 auf 2 A4 Blätter
- Vollbildanzeige

# **INHALT**

<b>ÜBERBLICK ZUR ANWENDUNG .....</b>	<b>3</b>
<b>Bestellungen .....</b>	<b>4</b>
Festlegung der Einteilung .....	4
Bestellung .....	4
<b>Was ist zu tun, um...? .....</b>	<b>5</b>
Was ist der Unterschied zwischen den CDs VISU-Schémas v1 und v2? .....	5
Wie wird die Version der CD bestimmt? .....	5
Ausdrucken eines Schaltplans im A3-Format auf einem A4-Drucker .....	5
Das Auffinden des korrekten Schaltplans und der korrekten Legende .....	10
Gleichzeitig mehrere Dokumente in VISU-Schéma öffnen .....	11
Ein Bauteil in der Liste der Bauteile suchen .....	12
Ein Wort in einem PDF Dokument suchen .....	14
Einen Abschnitt eines Schaltplans vergrößern .....	16
Vollbildanzeige eines Schaltplans .....	17
Verkleinern und die Größe des Schaltplans verringern .....	17
Wie schließt man den Schaltplan VISU-Schéma? .....	19
<b>Fragen/Antworten .....</b>	<b>20</b>
Nach Einlegen der CD-ROM in das Laufwerk passiert nichts .....	20
Es ist ein blauer Bildschirm zu sehen und die Aufforderung zum Einlegen der CD Nr. ....	20
Nach dem Einlegen der CD öffnet sich nicht Netscape. ....	20
Die Fahne des gewünschten Landes ist nicht aufgeführt. ....	20
Quadratischer oder rechteckiger weißer Text erscheint. ....	20
In einem Fenster sind Sonderzeichen zu sehen. ....	21
Fehler 404 oder 402 erscheint. ....	21
Eine Nachricht erscheint, die besagt, dass Netscape keine Datei findet. ....	21
Eine Nachricht bezüglich möglicher Sicherheitsprobleme erscheint. ....	22
Im Fenster erscheint sonderbarer Text. ....	22
Die Schaltpläne, Legenden oder anderen Dokumente öffnen sich in einem neuen Fenster .....	22
Beim Anklicken eines Icons oder einer Schaltfläche (Link) passiert nichts .....	22

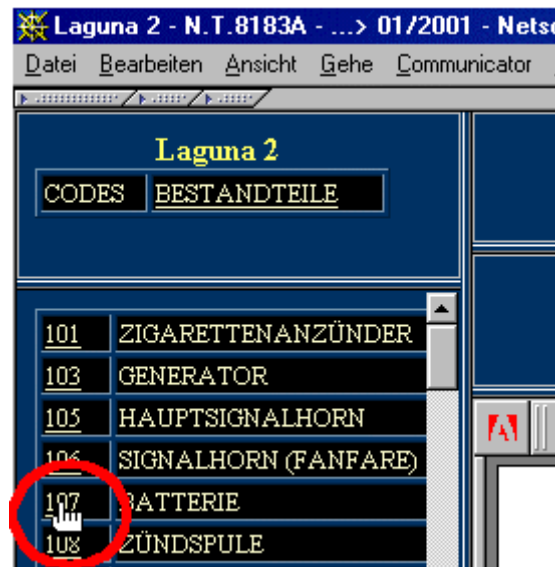
- 1 Die korrekte CD auswählen.



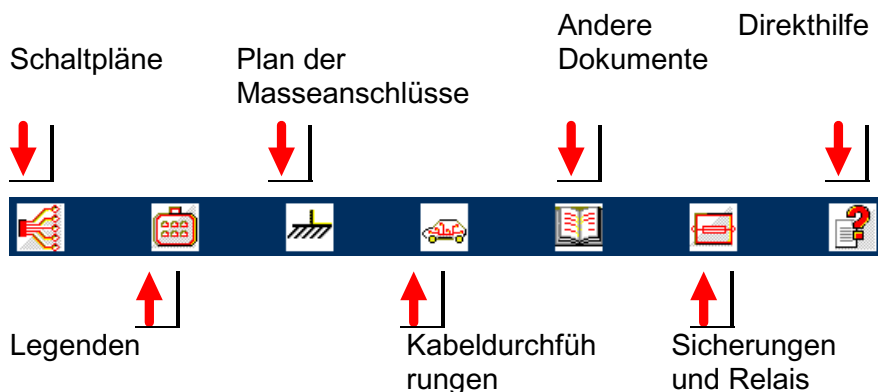
**VISU-Schéma**  
**Überblick Zur**  
**Anwendung**  
**April 2003**

- 2 Die CD in das Prüfgerät CLIP einlegen.

- 3 Die jeweilige Bauteilenummer anklicken.

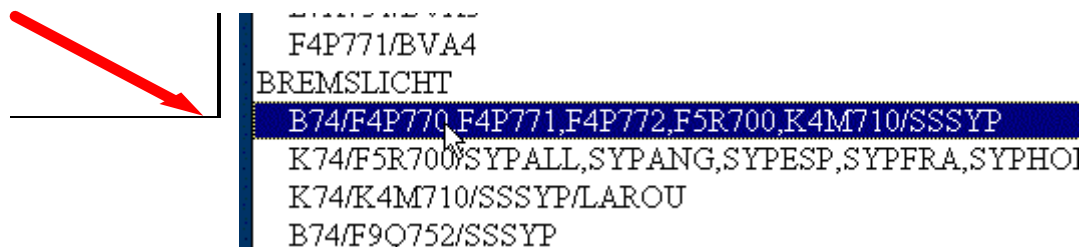


- 4 Das jeweilige Icon anklicken.



- 5 Die Zeile der Kriterien anklicken.

**EINEN SCHALTPLAN AUSWÄHLEN**



# Bestellungen

## ***Festlegung der Einteilung***

- Ein einziger Ordner für alle Fahrzeuge
- Ein Ablagefach des Ordners
- Ein Satz mit 10 farbigen Zwischenblättern für die Fahrzeuge

Beim Erscheinen eines neuen Modells versendet Renault das entsprechende Zwischenblatt für den Indexreiter, der für das neue Modell vorgesehen ist.

Bsp.: Megane II - Teilenummer: 77 11 306 738

## ***Bestellung***

Folgende Teilenummern können bestellt werden:

- Der Ordner - Teile-Nr. 77 11 303 459
- Der Satz mit 10 Zwischenblättern - Teile-Nr. 77 11 303 757
- Die Installations-CD/das Lernprogramm - Teile-Nr. 77 11 304 577
- Die Installationsanleitung - Teile-Nr. 77 11 304 578
- Der Indexreiter Megane II – Teile-Nr. 77 11 306 738
- Der Indexreiter Scenic II – Teile-Nr. 77 11 318 659

# Was ist zu tun, um...?

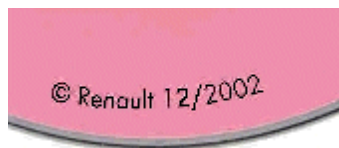
## **Was ist der Unterschied zwischen den CDs VISU-Schémas v1 und v2?**

Die CDs v2 beinhalten 2 Zusatzfunktionen:

- vereinfachtes Drucken der Schaltpläne A3 auf 2 A4 Blätter
- Vollbildanzeige

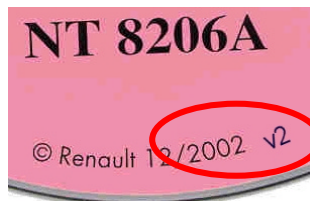
## **Wie wird die Version der CD bestimmt?**

Identifizierung einer  
CD Version 1



Die CDs VISU v1 haben keinen besonderen Vermerk.

Identifizierung einer  
CD Version 2

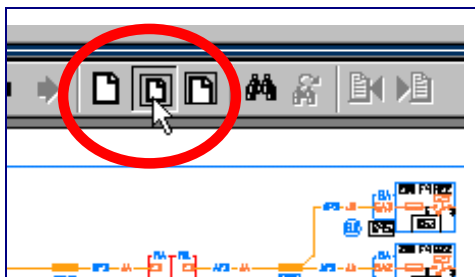


Die CDs VISU v2 können über den Vermerk "v2" neben dem Herstellungsdatum unten auf der CD identifiziert werden.

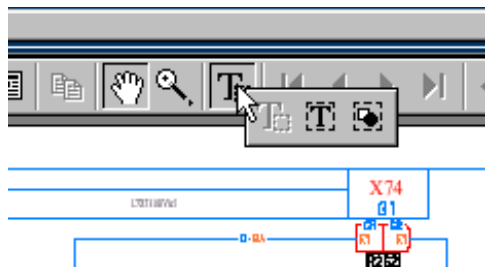
## **Ausdrucken eines Schaltplans im A3-Format auf einem A4-Drucker**

Dies ist abhängig von der Version der CD VISU.

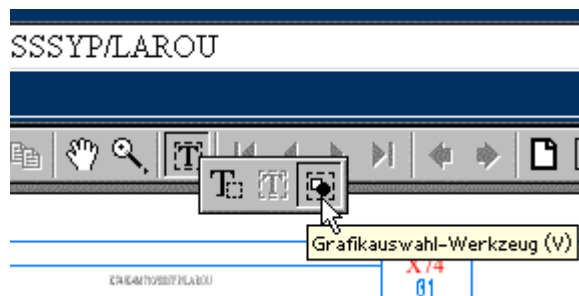
### 1) CD VISU Version 1



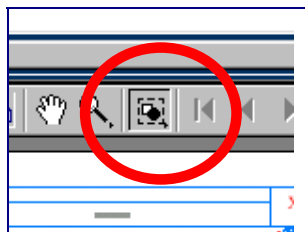
Die Größe des Schaltplans an die Bildschirmgröße anpassen.



Das Auswahlwerkzeug anklicken und die linke Maustaste gedrückt halten.

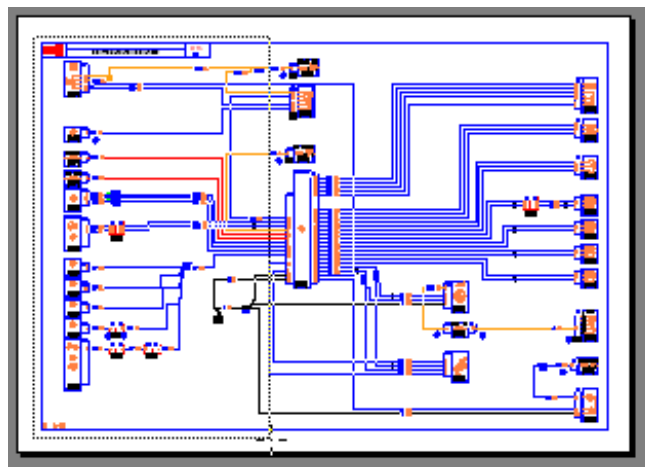


Gehen Sie mit dem Mauszeiger auf das Bild-Werkzeug und halten Sie die linke Maustaste dabei gedrückt.

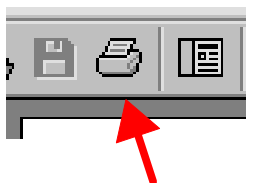


Lassen Sie die linke Maustaste los, um das Bild-Werkzeug auszuwählen.

Das linke Drittel des Schaltplans auswählen.

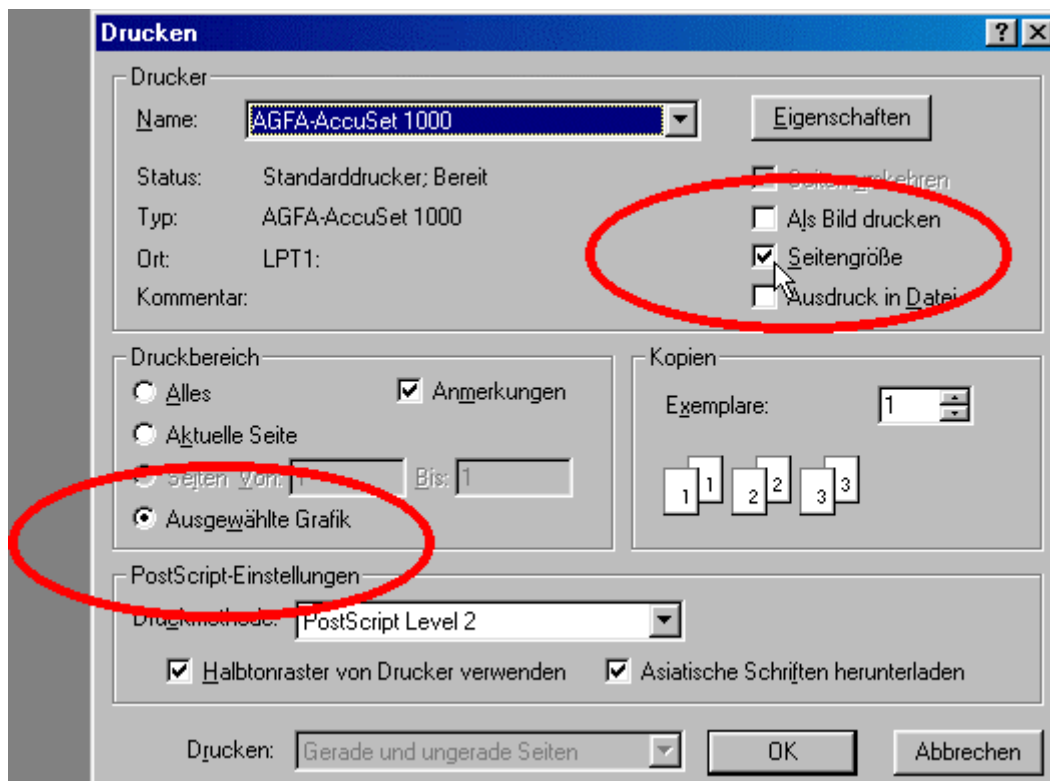


Über die Schaltfläche Drucken ausdrucken.

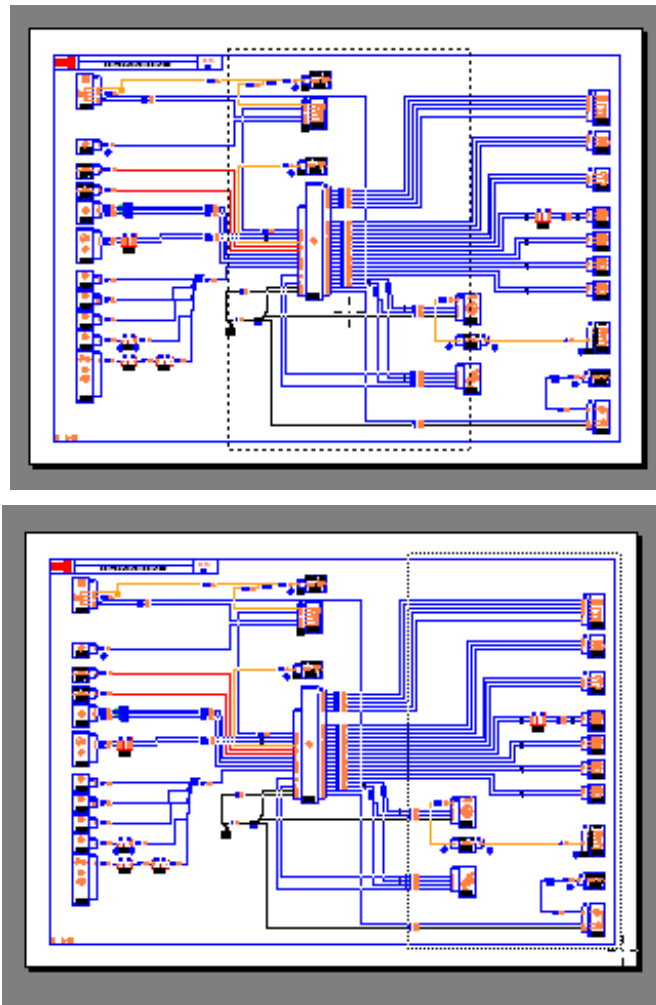


Drucken

Mit der richtigen Druckereinstellung ausdrucken.



Die Vorgehensweise für den mittleren und den rechten Teil des Schaltplans wiederholen.

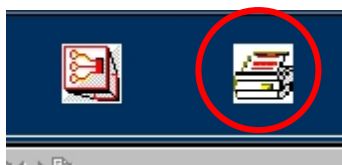


## 2) CD VISU Version 2

Das Ausdrucken eines A3 Schaltplans auf zwei A4 Blättern ist bei den CDs VISU Version 2 einfacher.

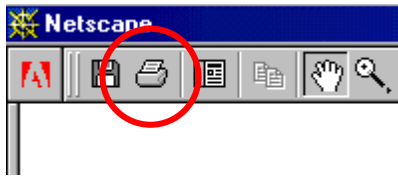


Den gewünschten Schaltplan auswählen.  
Wenn dieser das Format A3 hat (farbiger Schaltplan), erscheint ein Icon rechts neben dem Drop-Down-Feld.



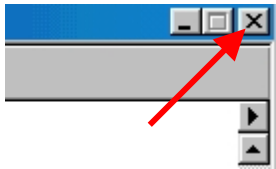
Auf das rechte Icon "Drucker" klicken.  
Es öffnet sich ein Acrobat Reader Fenster mit Vollbildanzeige.







Auf die Schaltfläche "Drucken" des Acrobat klicken.

Der Schaltplan wird automatisch auf 2 A4 Blättern ausgedruckt.



Nach dem Ende des Druckvorgangs die Acrobat Reader Seite schließen; hierzu das kleine Kreuz oben rechts am Bildschirm anklicken.

**Das Auffinden des korrekten Schaltplans und der korrekten Legende.**

1. Die richtige CD-ROM VISU Schéma gemäß Folgendem auswählen:
  - a) Fahrzeug, Clio, Laguna...
  - b) Fertigungsdatum des Fahrzeugs (notfalls das Erstzulassungsdatum)
2. Ein Bauteil anklicken, das zur gesuchten Funktion gehört.
3. Das Icon Schaltplan  bzw. Legende  anklicken.
4. In der Liste der Schaltpläne den der gesuchten Funktion und den Fahrzeugkriterien entsprechenden Schaltplan auswählen.

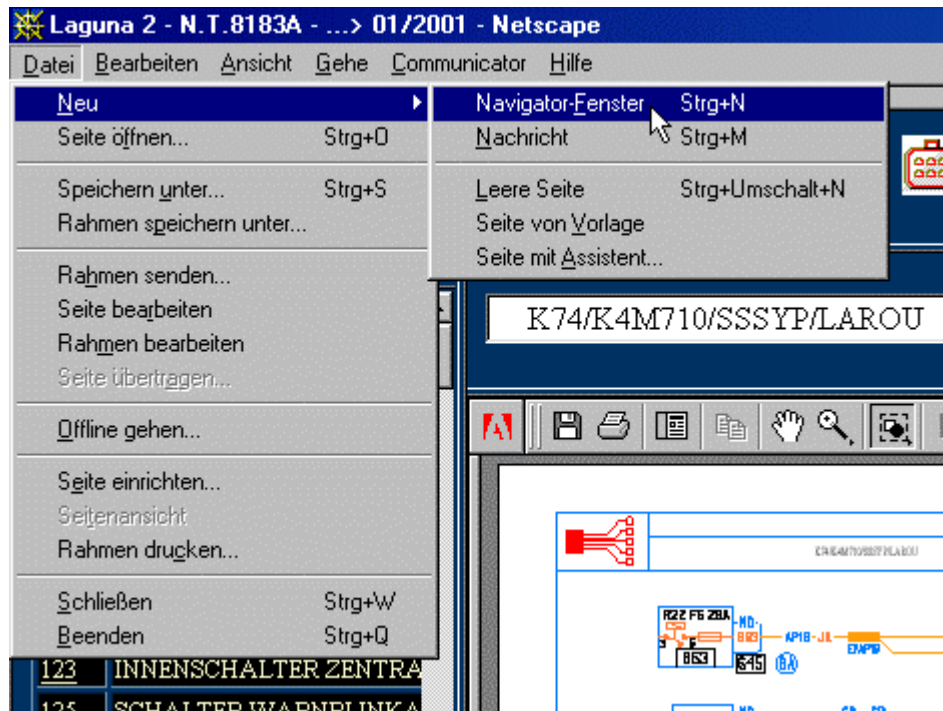
**DIE ZEILE DER KRITERIEN ANKLICKEN, NICHT DIE FUNKTION.**

WÄHLEN SIE EINEN SCHALTPLAN AUS.

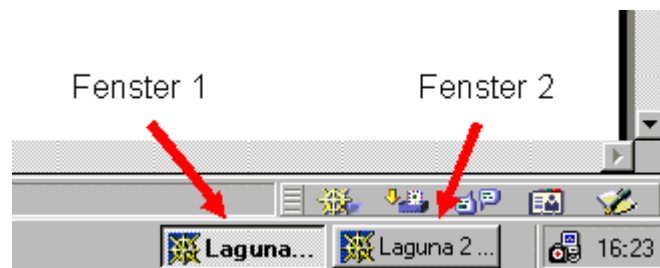
FUNKTION	KRITERIEN
	F4P771/ESS/BVA4
	F4P771/ESS/BVA4 2
	AUTOMATIKGETRIEBE
	L7X731/BVA5
	F4P771/BVA4
	BREMSLICHT
	<b>B74/F4P770,F4P771,F4P772,F5R700,K4M710/SSSYP</b>
	K74/F5R700/SYPALL,SYPANG,SYPESP,SYPFRA,SYPHC
	K74/K4M710/SSSYP/LAROU
	B74/F9Q752/SSSYP
	B74/K4M710/SYPALL,SYPANG,SYPESP,SYPFRA,SYPHC
	DIAGNOSESTECKER
	ALLE TYPEN
	ALLE TYPEN 2
	ALLE TYPEN 3
	ELEKTRONISCHE EINSPRITZUNG
	K4M710/ESS/RV/CA,CAREG/BVM5

### ***Gleichzeitig mehrere Dokumente in VISU-Schéma öffnen***

In VISU-Schéma können gleichzeitig mehrere Dokumente geöffnet werden. Verwenden Sie hierzu im Fenster VISU-Schéma die Tastenkombination Ctrl-N oder das Pulldown-Menü in Netscape "Datei / Neu / Navigatorfenster", siehe Abbildung unten.



Auf dem Bildschirm unten in der Symbolleiste werden jetzt zwei Netscapefenster angezeigt.



Sie können von einem Fenster in das andere wechseln, indem Sie auf die beiden Schaltflächen in der Symbolleiste klicken.

Sie können zum Beispiel einen Schaltplan im Fenster 1 und eine Legende im Fenster 2 öffnen.

**Ein Bauteil in der Liste der Bauteile suchen**

Sie können auf der linken Seite des Fensters nach einem Wort in der Liste der Bauteile suchen. Zwei Aktionen sind erforderlich:

1/ Den Rahmen auswählen.



In diesem Beispiel ist der Rahmen, in welchem sich der Mauszeiger befindet, ausgewählt. Ein weißer Rand umschließt diesen Rahmen.



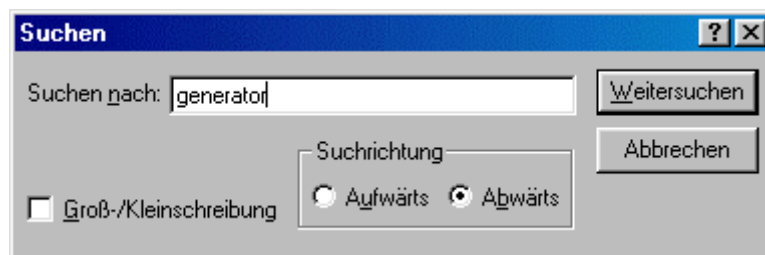
Gehen Sie mit dem Mauszeiger in den Rahmen, welcher die Liste der Bauteile enthält.



Durch einen Mausklick wird der Rahmen mit der Liste der Bauteile ausgewählt. Der Rahmen erhält einen weißen Rand. Der vorherige Rahmen wird grau.

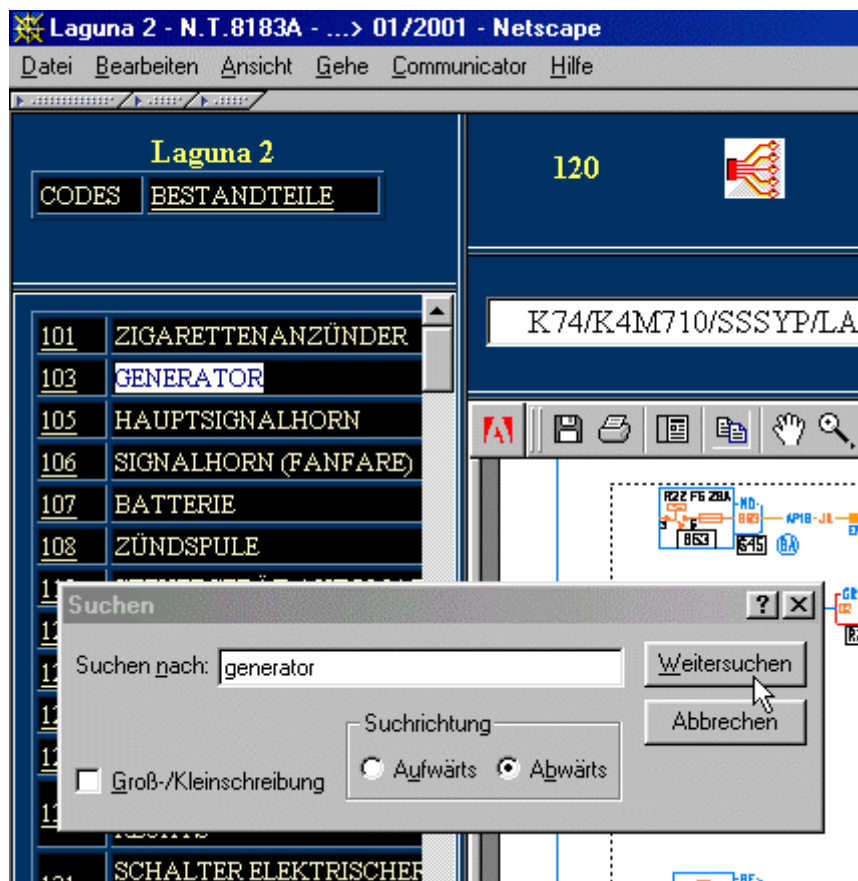
2/ Die Suchfunktion mit folgender Tastenkombination öffnen:

**Ctrl-F**



Das gesuchte Wort eintippen.

Auf "Weiter" klicken.

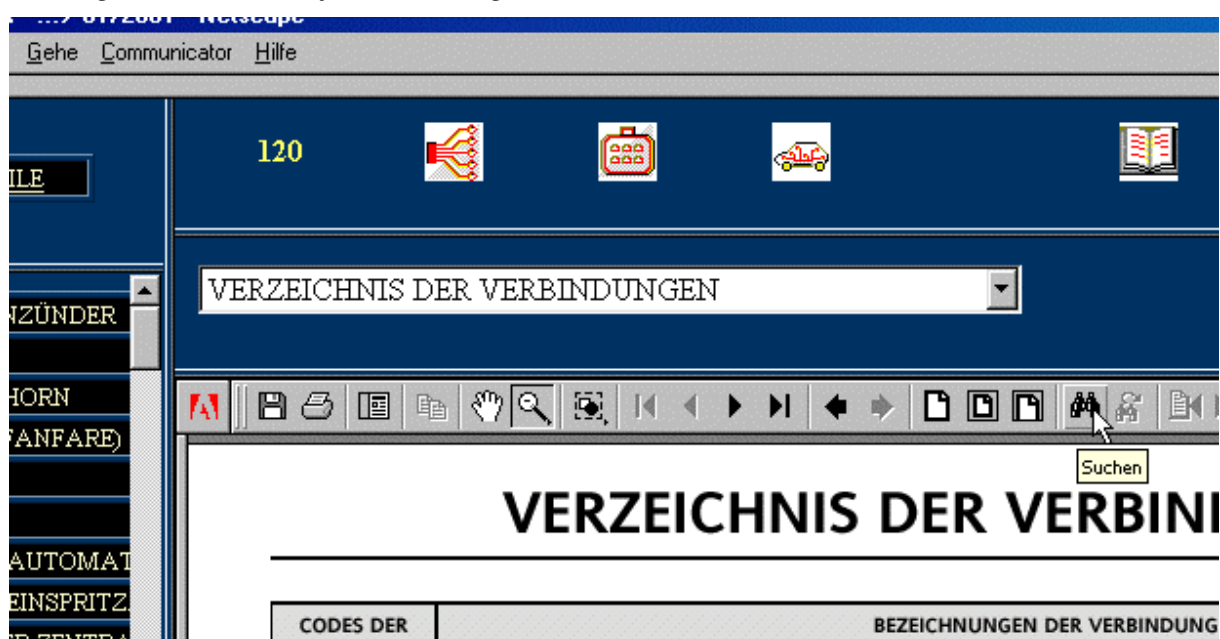


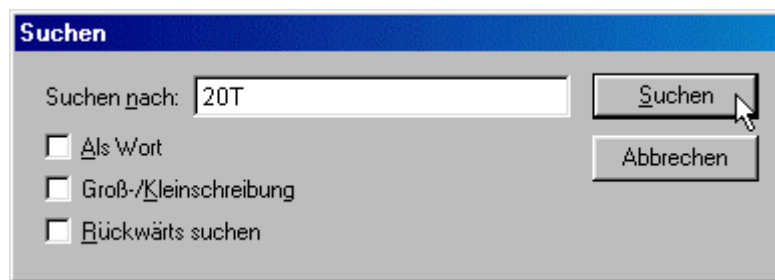
Das gesuchte Wort erscheint fett oben im Rahmen.

### Ein Wort in einem PDF Dokument suchen

Anmerkung: Diese Suche führt in Schaltplänen zu keinem Ergebnis.

Die Suchfunktion in einem PDF Dokument wird über die Schaltfläche mit dem Fernglas in der Symbolleiste geöffnet.





Suchen nach:

☐ Als Wort

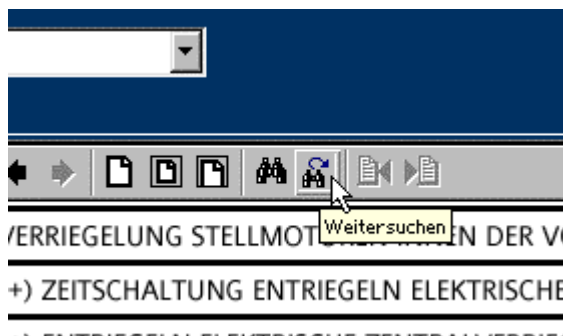
☐ Groß-/Kleinschreibung


☐ Rückwärts suchen

Tippen Sie das gesuchte Wort ein und klicken auf "Suchen".

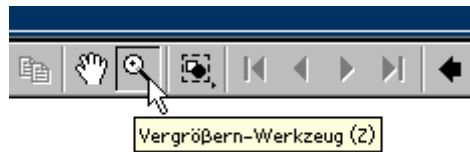
20G	STEUERUNG ÖFFNEN MOTOR HECKKLAPPE
20J	ÖFFNEN MOTOR HECKSCHEIBE
20M	LEUCHTDIODE ZENTRALVERRIEGELUNG
20S	STROMZUFUHR MOTOR HALBAUTOMATISCHE HECKKLAPPENVERRIEGELUNG
<b>20T</b>	STEUERUNG (-) LEUCHTDIODE KINDERSICHERUNG
20U	SIGNAL (-) SPEZIAL-VERRIEGELUNG TÜR HINTEN LINKS
20V	SIGNAL (-) SPEZIAL-VERRIEGELUNG TÜR HINTEN RECHTS
21C	NORMALE STEUERUNG (-) SCHLIESSEN FENSTERHEBER

Das gesuchte Wort erscheint fett.

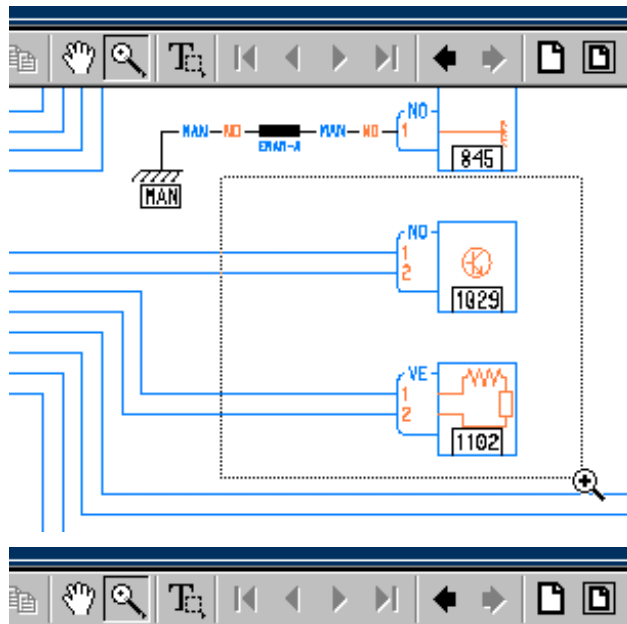


Die Suche kann über das Icon  fortgesetzt werden.

### Einen Abschnitt eines Schaltplans vergrößern



Im PDF Dokument auf die Lupe klicken.



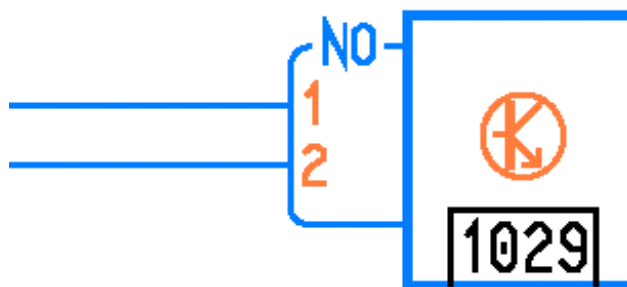
Die linke Maustaste drücken.

Während des Bewegens des Mauszeigers **GEDRÜCKT HALTEN**.

Den gewünschten Bereich auswählen.

Die Taste loslassen.

Der gewünschte Bereich wird vergrößert.



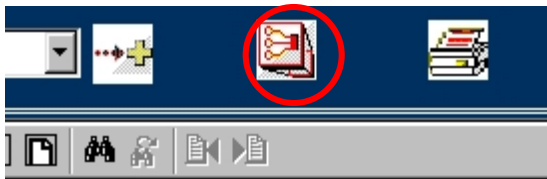


### ***Vollbildanzeige eines Schaltplans***

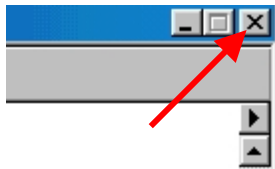
Die Funktion ist ausschließlich auf den CDs VISU Ausführung 2 verfügbar.



Den gewünschten Schaltplan im Drop-Down-Feld auswählen.



Nach dem Auswählen erscheint ein Icon "Vollbild" rechts neben der Drop-Down-Feld.



Das Icon "Vollbild" anklicken, der Schaltplan erscheint in einem neuen, maximierten Fenster.

Zum Schließen dieses Fensters das kleine Kreuz oben rechts am Bildschirm anklicken.

### ***Verkleinern und die Größe des Schaltplans verringern***

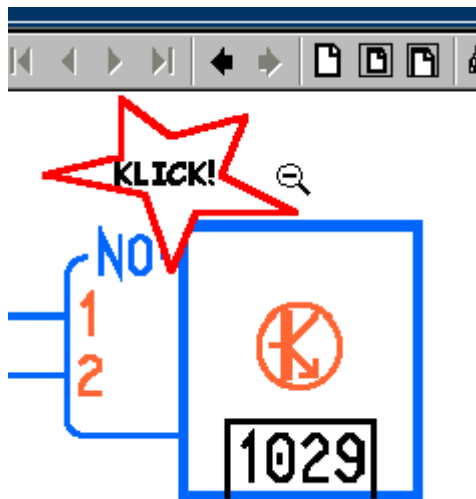


Mit dem Mauszeiger auf die Lupe gehen.  
Die linke Maustaste drücken.

**GEDRÜCKT HALTEN**, es öffnet sich ein Menü.



Mit dem Mauszeiger auf "Verkleinern" gehen.



Den Schaltplan anklicken, um ihn zu verkleinern.

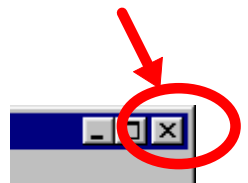
**Wie schließt man den Schaltplan VISU-Schéma?**

Vor dem Entnehmen der CD-ROM VISU-Schéma aus dem CD-Laufwerk Folgendes tun:

entweder

Das geöffnete Fenster des VISU-Schémas schließen.

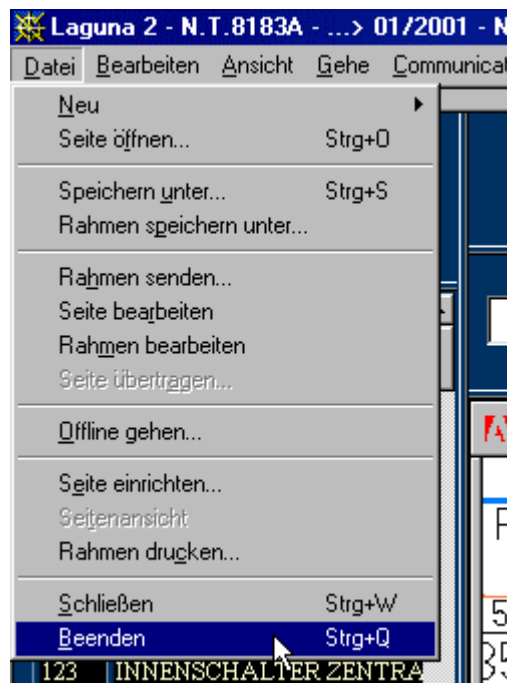
Das X oben rechts anklicken.



oder

Netscape vollständig schließen.

(Taste Ctrl-Q)



# Fragen/Antworten

## ***Nach Einlegen der CD-ROM in das Laufwerk passiert nichts.***

Das CD-Laufwerk ist defekt.	Eine andere CD-ROM testen.
Die CD ist verschmutzt oder verkratzt.	Die CD-ROM sorgfältig mit einem fusselfreien Tuch von innen nach außen säubern.
Die CD-ROM VISU-Schéma ist nicht korrekt installiert.	Den Schaltplan VISU-Schéma mittels der Installations-CD-ROM erneut installieren.
Die CD ist defekt.	Prüfen, ob die CD-ROM VISU-Schéma auf einem anderen CLIP funktioniert. Den Support kontaktieren.

## ***Es ist ein blauer Bildschirm zu sehen und die Aufforderung zum Einlegen der CD Nr. ...***

Die CD ist nicht eingelegt.	Prüfen, ob sich die CD-ROM im Laufwerk befindet.
Die eingelegte CD ist nicht die CD-ROM VISU-Schéma.	Prüfen, ob sich die korrekte CD-ROM im Laufwerk befindet. Falls erforderlich, Netscape schließen und die CD-ROM VISU-Schéma erneut einlegen.
Die CD ist verschmutzt oder verkratzt.	Die CD-ROM sorgfältig mit einem fusselfreien Tuch von innen nach außen säubern.
Die CD ist defekt.	Prüfen, ob die CD-ROM VISU-Schéma auf einem anderen CLIP funktioniert. Den Support kontaktieren.

## ***Nach dem Einlegen der CD öffnet sich nicht Netscape.***

Die CD-ROM VISU-Schéma ist nicht korrekt installiert.	Den Schaltplan VISU-Schéma mittels der Installations-CD-ROM erneut installieren.
---	--

## ***Die Fahne des gewünschten Landes ist nicht aufgeführt.***

Die Fahnen stellen die Sprachen dar und nicht das Land.

Dieser Bildschirm darf nicht auf dem CLIP erscheinen. Die CD-ROM VISU-Schéma ist nicht korrekt installiert.	Den Schaltplan VISU-Schéma mittels der Installations-CD-ROM erneut installieren.
---	--

## ***Quadratischer oder rechteckiger weißer Text erscheint.***

Im CLIP sind nicht die korrekten	Den Schaltplan VISU-Schéma mittels der
----------------------------------	--

Schriften installiert.

Installations-CD-ROM erneut installieren.

Netscape ist nicht korrekt konfiguriert.

Den Schaltplan VISU-Schéma mittels der Installations-CD-ROM erneut installieren.

***In einem Fenster sind Sonderzeichen zu sehen.***

Im CLIP sind nicht die korrekten Schriften installiert.

Den Schaltplan VISU-Schéma mittels der Installations-CD-ROM erneut installieren.

Netscape ist nicht korrekt konfiguriert.

Den Schaltplan VISU-Schéma mittels der Installations-CD-ROM erneut installieren.

***Fehler 404 oder 402 erscheint.***

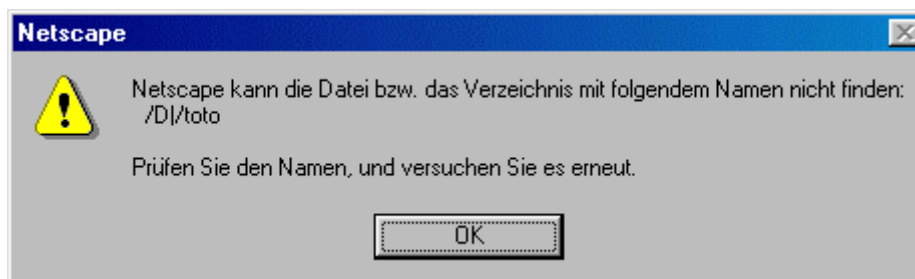
Netscape versucht, eine Internetseite aufzurufen. Es muss "off-line" gearbeitet werden.

Den Schaltplan VISU-Schéma mittels der Installations-CD-ROM erneut installieren.

Die CD ist defekt.

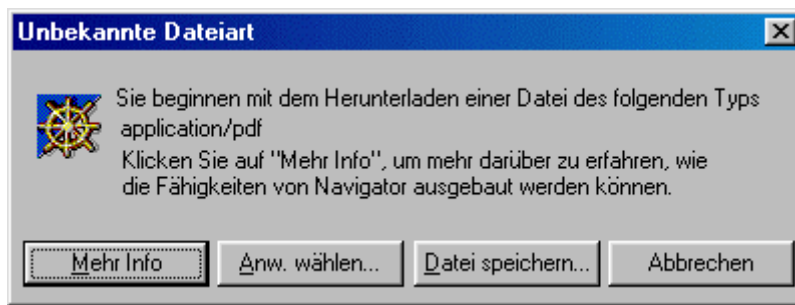
Prüfen, ob die CD-ROM VISU-Schéma auf einem anderen CLIP funktioniert. Den Support kontaktieren.

***Eine Nachricht erscheint, die besagt, dass Netscape keine Datei findet.***



Die CD ist defekt.

Prüfen, ob die CD-ROM VISU-Schéma auf einem anderen CLIP funktioniert. Den Support kontaktieren.

**Eine Nachricht bezüglich möglicher Sicherheitsprobleme erscheint.**

Der Acrobat Reader ist nicht korrekt installiert.

Den Schaltplan VISU-Schéma mittels der Installations-CD-ROM erneut installieren.

**Im Fenster erscheint sonderbarer Text.**

```
%PDF-1.3
%âãÏÓ
20 0 obj
<<
/Linearized 1 "
```

Der Acrobat Reader ist nicht korrekt installiert.

Den Schaltplan VISU-Schéma mittels der Installations-CD-ROM erneut installieren.

**Die Schaltpläne, Legenden oder anderen Dokumente öffnen sich in einem neuen Fenster.**

Der Acrobat Reader ist nicht korrekt installiert.

Den Schaltplan VISU-Schéma mittels der Installations-CD-ROM erneut installieren.

**Beim Anklicken eines Icons oder einer Schaltfläche (Link) passiert nichts.**

Der PC ist abgestürzt oder die CD ist defekt.

Prüfen, ob die CD-ROM VISU-Schéma auf einem anderen CLIP funktioniert. Den Support kontaktieren.